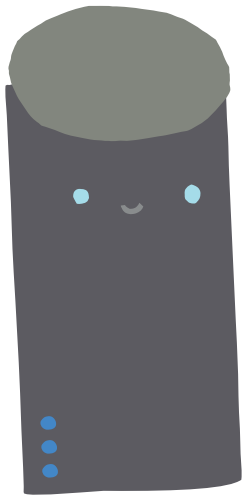




自分だけの学習データを集めよう

コンピューターがものをおぼえるためには、たくさんのお手本てほんがいるんだ。
さいしょにきみのスマートスピーカーを訓練くんれんして、
つぎの声の命令こゑ めいれいのお手本てほんをもっと考えてみよう。



はじめの命令めいれい

スピーカー、目をさまして!

終わりの命令めいれい

スピーカー、おしまい。

音楽の命令おんがく めいれい

スピーカー、曲きょくをかけて。

きみの好きな命令めいれい

きみの好きな命令めいれい

きみの好きな命令めいれい



きみのスピーカーは
どんなふう?
絵えにかいてみて!

ルビィの
ぼうけん

きみのスマートフォンに、きみの顔をおぼえさせよう。次つぎのときのきみの顔をかいてみよう。

うれしい

かないい

ふつう

うえみ
上から見たところ

くら
暗いところで

ぼうしをかぶって

よこみ
横から見たところ

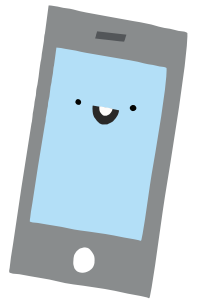
かぜしき

めがねをかけて

かんが
きみの考えた
フィルター

かんが
きみの考えた
フィルター

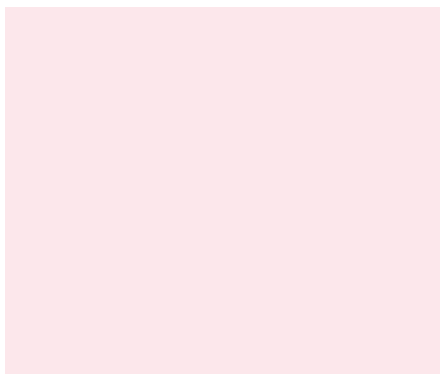
かんが
きみの考えた
フィルター



ルビィの ぼうけん

どれが家で、どれが車かをコンピューターに教えるのに、どんな学習データがいるかな？
コンピューターに教えたいものを決めて、そのサンプルを集めよう。
絵をかいたり、ざっしから切りぬいてきてもいいよ。

教えたいもの



教える用のサンプル

これはネコかな？

